

## 情報処理基礎 課題 8 (プレゼン資料の作成)

システム自然科学研究科 宮原 一弘

### プレゼン資料の作成

名古屋市立大学を受験生に紹介するためのプレゼンテーション資料を作成してください。スライドの格子は本日の授業で作成した 6 枚 (裏面と同じタイトル) とし、独自のスライドを最低 6 枚追加して合計 12 枚以上で完成させてください。切は 12/10 (火) とします。本日は、途中経過をネットワークドライブ上の共有フォルダ (Y:\report\宮原一弘\情報処理基礎\プレゼン途中経過) に提出すること。ファイル形式は、PowerPoint プレゼンテーションファイル、ファイル名は「ncu 学籍番号.pptx」とすること。作成にあたっては以下の指示にしたがうこと。

- 原則として、受験生向入学案内 (全学 Web ページ → 大学案内・教育情報の公表 → 報道・広報資料 [刊行物] → 大学案内 (受験生向パンフレット)) に基づいた内容であること。これ以外の情報源についても確実なものであれば利用して構いません。  
(印刷されたパンフレットは、学内の各所で配布されています。)
- 追加するシートのうち、4 枚については以下の内容としてください。
  1. 上記パンフレット p.17 の図「教養教育の教育目標 (上 1/3 段分)」を作図し、これを説明するためのシートを作成する。図はパンフレットと全く同一である必要はありません。
  2. 「生命薬科学科」の概要、特徴、カリキュラムなどについて説明するシートを作成する。
  3. 入学試験についての情報 (一般入試のみでよいが、すべての学部を網羅すること) をまとめたシートを作成する。
  4. 名古屋市立大学の Web サイトを紹介するシートを作成する。そのシートには、実際の Web サイトの画面キャプチャ (スクリーンショット) を掲載すること。
- 残り 2 枚の内容は各自で自由に決めてください。ただし、写真に数文字程度の説明を付与したものは認めません (作成しても構いませんが、規定の枚数には含めません)。
- 自分で撮影したデジタル写真を最低 1 枚使用すること。被写体は肖像権等の問題がない限り、何でも構いません。挿絵のような利用の仕方でも構いません。
- いくつかの素材を共有フォルダ (Y:\common\宮原一弘\情報処理基礎\プレゼン素材) に置いておきますので、利用していただいて結構です。
- すべてのシートにおいて、次週の授業内容「スライドシートはどうあるべきか」を理解した上で、その内容を踏まえたシートを作成すること。

# 名古屋市立大学



## 大学紹介



薬学部生命薬科学科 192599  
宮原 一弘

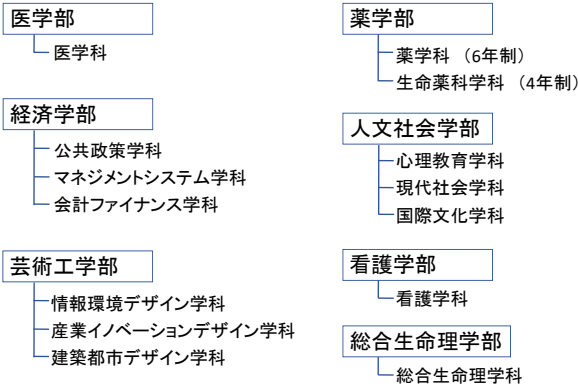
### アドミッションポリシー

- 十分な基礎学力を備えて、勉学への強い意欲を持った人
- 将来、豊かな人間性を涵養し、地域や社会で活躍できる適性を持った人



学長  
郡 健二郎

### 設置学部・学科



### キャンパス



- **桜山キャンパス**
  - ・医学部
  - ・看護学部
  - ・附属病院
  - ・大学本部
- **滝子キャンパス**
  - ・経済学部
  - ・人文社会学部
  - ・総合生命理学部
  - ・教養教育
- **田辺通キャンパス**
  - ・薬学部
- **北千種キャンパス**
  - ・芸術工学部

### 学生数

令和元年5月1日現在

	入学定員	現員(男)	現員(女)	現員(計)
医学部	97	404	191	595
薬学部	100	259	290	549
経済学部	230	603	381	984
人文社会学部	194	229	647	876
芸術工学部	100	174	254	428
看護学部	80	7	319	326
総合生命理学部	41	47	33	80
合計	842	1,723	2,115	3,838

### 入学志願者数の推移

