

情報・統計処理 課題 8 (プレゼン資料の作成)

システム自然科学研究科 宮原 一弘

プレゼン資料の作成

名古屋市立大学を受験生に紹介するためのプレゼンテーション資料を作成してください。スライドの格子は本日の授業で作成した 6 枚 (裏面と同じタイトル) とし、独自のスライドを最低 6 枚追加して合計 12 枚以上で完成させてください。最終〆切は 6/12 (水) 16:30 とします。本日は、途中経過をネットワークドライブ上の共有フォルダ (Y:\report\宮原一弘\情報統計処理\プレゼン途中経過) に提出すること。ファイル形式は、PowerPoint プレゼンテーションファイル、ファイル名は「ncu 学籍番号.pptx」とすること。作成にあたっては以下の指示にしたがうこと。

- 原則として、受験生向入学案内 (全学 Web ページ → 大学案内・教育情報の公表 → 報道・広報資料 [刊行物] → 大学案内 (受験生向パンフレット)) に基づいた内容であること。これ以外の情報源についても確実なものであれば利用して構いません。
(印刷されたパンフレットは、学内の各所で配布されています。)
- 追加するシートのうち、4 枚については以下の内容としてください。
 1. 上記パンフレット p.17 の図「教養教育の教育目標 (上 1/3 段分)」を作図し、これを説明するためのシートを作成する。図はパンフレットと全く同一である必要はありません。
 2. 「医療系学部連携チームによる地域参加型学習」について説明するシートを作成する。特に、スライド 1 枚で概要を説明可能なスライドを作成すること (2 枚となっても構わないが、以下の自由な 2 枚には含めない)。
 3. 入学試験についての情報 (一般入試のみでよい) をまとめたシートを作成する。
 4. 名古屋市立大学の Web サイトを紹介するシートを作成する。そのシートには、実際の Web サイトの画面キャプチャ (スクリーンショット) を掲載すること。
- 残り 2 枚の内容は各自で自由に決めてください。ただし、写真に数文字程度の説明を付与したものは認めません (作成しても構いませんが、規定の枚数には含めない)。
- 自分で撮影したデジタル写真を最低 1 枚使用すること。被写体は肖像権等の問題がない限り、何でも構いません。挿絵のような利用の仕方でも構いません。
- いくつかの素材を共有フォルダ (Y:\common\宮原一弘\情報統計処理\プレゼン素材) に置いておきますので、利用していただいて結構です。
- すべてのシートにおいて、次週の授業内容「スライドシートはどうあるべきか」を理解した上で、その内容を踏まえたシートを作成すること。

名古屋市立大学



大学紹介



医学部 191099
宮原 一弘

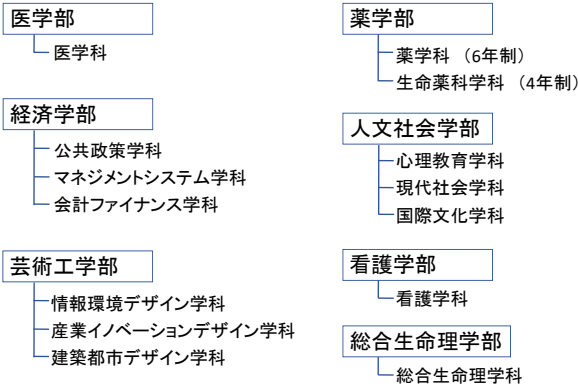
アドミッションポリシー

- 十分な基礎学力を備えて、勉学への強い意欲を持った人
- 将来、豊かな人間性を涵養し、地域や社会で活躍できる適性を持った人



学長
郡 健二郎

設置学部・学科



キャンパス



- **桜山キャンパス**
 - ・医学部
 - ・看護学部
 - ・附属病院
 - ・大学本部
- **滝子キャンパス**
 - ・経済学部
 - ・人文社会学部
 - ・総合生命理学部
 - ・教養教育
- **田辺通キャンパス**
 - ・薬学部
- **北千種キャンパス**
 - ・芸術工学部

学生数

平成30年5月1日現在

	入学定員	現員(男)	現員(女)	現員(計)
医学部	97	416	182	598
薬学部	100	264	312	576
経済学部	230	593	383	976
人文社会学部	194	238	642	880
芸術工学部	100	184	248	432
看護学部	80	8	321	329
総合生命理学部	40	27	13	40
合計	841	1,730	2,101	3,831

入学志願者数の推移

